

社名 山甚物産株式会社

創業 文久元年(1861年)

設立 大正8年9月(1919年)

資本金 4,000万円

事業所 **東京本社**
〒101-0052 東京都千代田区神田小川町1-1
TEL: 03-3233-3600

大阪本社
〒541-0053 大阪市中央区本町1-5-6
TEL: 06-6265-5100

武生支店
〒915-0076 福井県越前市国府1-2-2
TEL: 0778-22-0033

役員

代表取締役社長	山本 多加生
代表取締役副社長	山本 健一郎
取締役	上塚 和博
取締役	山形 隆
取締役	久村 芳弘
取締役	久保 雅躬
監査役	玉山 慶幸

主要取引先銀行

北陸銀行(東京支店・大阪支店・武生支店)
みずほ銀行(神田支店)

主要仕入先

帝国繊維(株)・倉敷紡績(株)・カネヨウ(株)
田村駒(株)・ユニチカトレーディング(株)・(株)クラレ
東洋紡(株)・ニッシントーア(株)

主要納入先

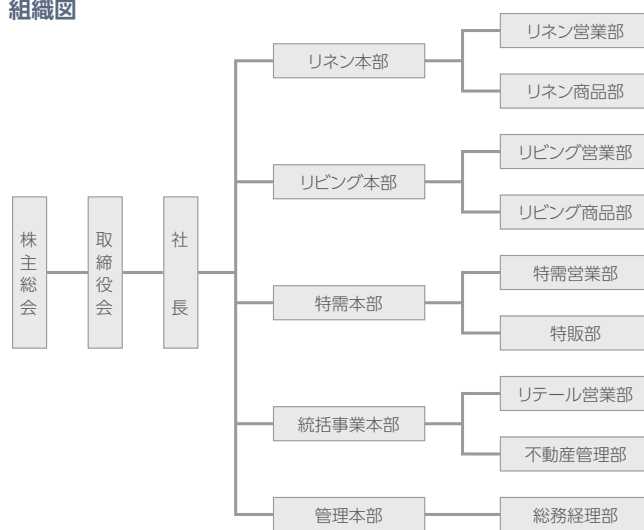
全国主要ホテル・旅館・医療施設・福祉施設・レジャー施設・
スポーツ施設
全国リネンサプライ事業者
全国主要百貨店・全国主要寝具卸売店・全国寝具専門店・
生協・全農
商業施設・介護施設・通信販売会社
官公庁(防衛省・海上保安庁・東京都庁・地方自治体ほか)
日本郵政グループ

関連会社 (株)北陸ヤマジン

事業内容

- ホテル・病院向け業務用寝具及びリネン資材・繊維製品の企画・開発・製造・販売
- 寝具・寝装品・繊維製品・健康寝具の企画・開発・製造・販売
- 官公庁向け繊維製品・消防・災害救助・警備器材・包装資材の企画・開発・製造・販売
- ホテル・商業施設におけるFFE全般の企画・調達・製作・施工
- テナント賃貸・不動産賃貸全般(貸地・貸家・駐車場等)

組織図



沿革

- 1861(文久元年) 五代目山本甚三郎翁、越前府中(現福井県越前市)で麻蚊帳地を製織
- 1908(明治41年) 「合名会社山甚商店」設立
- 1919(大正8年) 「株式会社山甚商店」創設
- 1943(昭和18年) 「山甚産業株式会社」に改名
- 1953(昭和28年) 「ジンパット」をブランドとして毛布を中心に寝具全般の取り扱いを開始
- 1960(昭和35年) 販売・生産・不動産部門を、それぞれ「山甚物産(株)」・「山甚繊維工業(株)」・「山甚産業(株)」に独立分離
- 1962(昭和37年) 全国の病院に統一基準寝具販売開始
大阪山甚ビル(中央区本町1丁目)竣工
- 1967(昭和42年) 「ナショナル・リネン・グループ」(N.L.G)を発足
- 1971(昭和46年) 「山甚飛躍会」を発足
- 1978(昭和53年) 東京山甚ビル(千代田区小川町1丁目)竣工
- 1997(平成9年) トルマリン寝具 第11回国際発明展金賞受賞
- 2003(平成15年) 「トルマリン特許寝具」生産・販売開始
(特許第3337646号・特許第3370611号)
- 2006(平成18年) 介護用品の取り扱いを開始
- 2011(平成23年) 山甚産業(株)・山甚物産(株)創業150周年
- 2014(平成26年) 山甚産業(株)が宏和実業(株)・(株)コーワを吸収合併
- 2018(平成30年) 山甚産業(株)が山甚物産(株)を吸収合併
社名を「山甚物産株式会社」とする