

Company Profile ~会社概要~

社名

山甚物産株式会社

創業

文久元年(1861年)

設立

昭和35年8月(1960年)

資本金

9,000万円

事業所

大阪本社 / 〒541-0053 大阪市中央区本町1-5-6

TEL : 06-6265-5100

東京本社 / 〒101-0052 東京都千代田区神田小川町1-1

TEL : 03-3233-3600

役員

代表取締役社長 山本 博充

取締役 久村 芳弘

取締役 金剛 次郎

取締役 山本 多加生

取締役 山形 隆

監査役 河崎 裕二

監査役 上塚 和博

主要取引先銀行

北陸銀行(大阪支店) 商工中金(大阪支店)

みずほ銀行(神田支店) 近畿大阪銀行(本店営業部)

主要仕入先

帝国繊維(株)・倉敷紡績(株)・カネヨウ(株)

田村駒(株)・ユニチカ(株)・(株)クラレ

東洋紡(株)・ニッシントーア(株)

主要納入先

全国主要ホテル・旅館・医療施設・福祉施設・レジャー施設・スポーツ施設

全国リネンサプライ事業者

全国主要百貨店・全国主要寝具卸売店・全国寝具専門店・生協・全農

商業施設・介護施設・通信販売会社

官公庁(防衛省・海上保安庁・内閣府・法務省・東京都庁・地方自治体ほか)

日本郵政グループ

関連会社

(株)北陸ヤマジン

事業内容

■ホテル・病院向け業務用寝具及びリネン資材・繊維製品の企画・開発・製造・販売

■寝具・寝装品・繊維製品・健康寝具の企画・開発・製造・販売

■官公庁向け繊維製品・消防・災害救助器材・医療衛生対策用品等の企画・開発・製造・販売

■ホテル・商業施設におけるFFE全般の企画・調達・製作・施工

~ごあいさつ~

当社は文久元年(1861)創業以来、150年余の変遷のなか、「信用と誠心誠意」を経営理念とし、総合繊維商社として事業を拡大発展させて参りました。

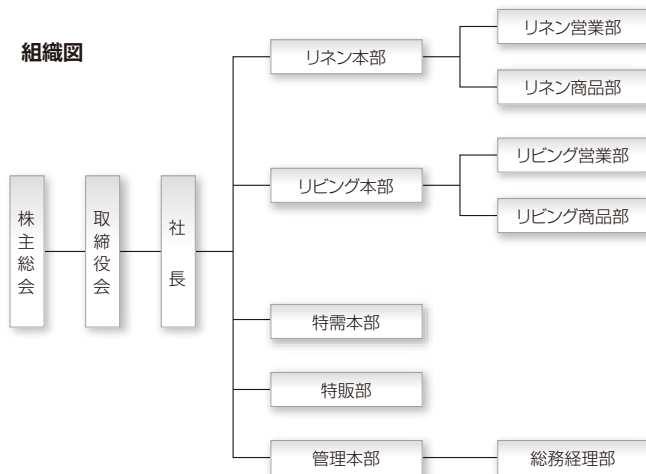
リネン資材・寝具寝装品をはじめとする繊維製品の担い手として基盤を築き、事業内容を多角的に広げ現在は繊維から消防機材・医療衛生関連・災害対策関連の分野まで事業領域を広げています。

当社のリネン本部・リビング本部・特需本部・特販部の4事業部は、長年培われた信用とノウハウ、そして先端の技術を駆使して新しい付加価値を創造してこの激変する時代のニーズに対応すべく、更に向上・成長を続けてまいり所存でございます。

よろしくご支援を賜りますようお願い申し上げます。

代表取締役社長 山本 博充

組織図



沿革

- 1861 (文久元年) 五代目山本甚三郎翁、越前府中(現福井県越前市)で麻蚊帳地を製織
- 1908 (明治41年) 「合名会社山甚商店」設立
- 1919 (大正8年) 「株式会社山甚商店」創設
- 1943 (昭和18年) 「山甚産業株式会社」に改名
- 1953 (昭和28年) 「ジnPATT」をブランドとして毛布を中心に寝具全般の取り扱いを開始
- 1960 (昭和35年) 販売・生産・不動産部門を、それぞれ「山甚物産(株)」・「山甚繊維工業(株)」・「山甚産業(株)」に独立分離
- 1962 (昭和37年) 全国の病院に統一基準寝具販売開始
大阪山甚ビル(中央区本町1丁目)竣工
- 1967 (昭和42年) 「ナショナル・リネン・グループ」(N.L.G)を発足
- 1971 (昭和46年) 「山甚飛躍会」を発足
- 1978 (昭和53年) 東京山甚ビル(千代田区小川町1丁目)竣工
- 1997 (平成9年) トルマリン寝具 第11回国際発明展金賞受賞
- 2003 (平成15年) 「トルマリン特許寝具」生産・販売開始
(特許第3337646号・特許第3370611号)
- 2006 (平成18年) 介護用品の取り扱いを開始
- 2010 (平成22年) 山甚物産(株)創立50周年
- 2011 (平成23年) 山甚物産(株)創業150周年